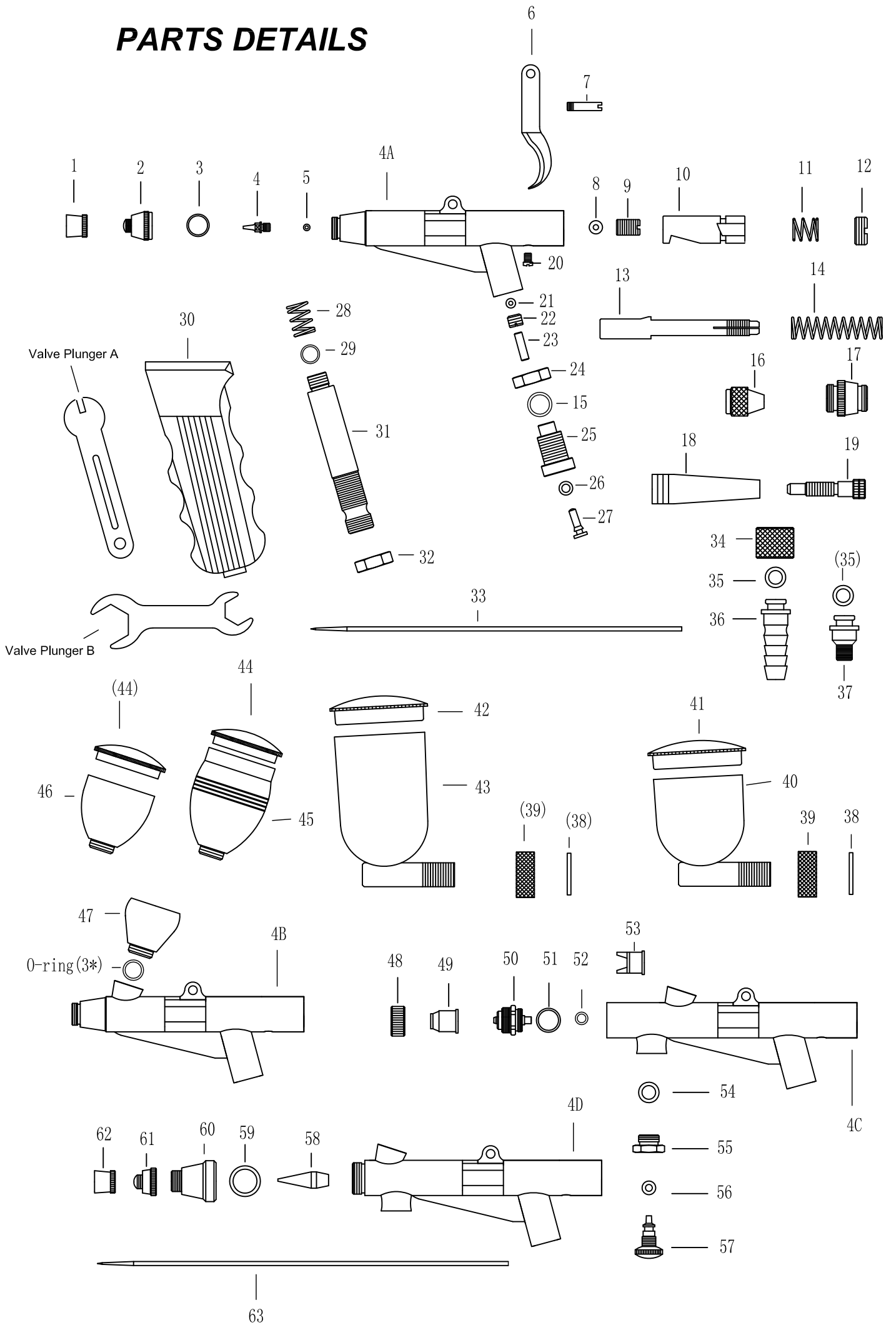


# PARTS DETAILS



SB80

G76

G77

G79

#	Part Description	Part#	SB80	G76	G77	G79
1	Needle Cap		■	■	×	×
2	Nozzle Cap	0.3	×	×	×	×
		0.5	■	■	×	×
		0.8	×	×	×	×
3	O-Ring for Nozzle Cap		■	■	×	×
4	Nozzle	0.3	×	×	×	×
		0.5	■	■	■	×
		0.8	×	×	×	×
5	O-Ring		■	■	×	×
6	Trigger		■	■	■	■
7	Trigger Bolt		■	■	■	■
4A	Airbrush Body		■	×	×	×
4B	Airbrush Body		×	■	×	×
4C	Airbrush Body		×	×	■	×
4D	Airbrush Body		×	×	×	■
8	O-Ring		■	■	■	■
9	Needle Guide		■	■	■	■
10	Needle Nut		■	■	■	■
11	Spring		■	■	■	■
12	Stopper		■	■	■	■
13	Needle Chucking Guide		■	■	■	■
14	Spring		■	■	■	■
15	O-ring		■	■	■	■
16	Needle Chucking Net		■	■	■	■
17	Nut		■	■	■	■
18	Standard Handle Adjusting		■	■	■	■
19	Adjusting Screw		■	■	■	■
20	Guide Screw		■	■	■	■
21	O-ring		■	■	■	■
22	seal screw		■	■	■	■
23	Relieve Valve Stem		■	■	■	■
24	Nut		■	■	■	■
25	Valve Assembly		■	■	■	■
26	O-RING		■	■	■	■
27	Screw for Valve		■	■	■	■
28	spring		■	■	■	■
29	O-ring		■	■	■	■
30	Holder		■	■	■	■
31	Valve spindle		■	■	■	■
32	Hexagon Nut		■	■	■	■
33	Needle	0.3	■	■	■	■
		0.5	■	■	■	■
		0.8	■	■	■	■
34	Hose Connector Nut		■	■	■	■
35	O-Ring		■	■	■	■
36	Hose Connector		■	■	■	■
37	Hose Connector		■	■	■	■
38	Packing for Color Cup		■	×	×	×
39	Nut for color Cup		■	×	×	×
40	Color Cup 7cc		■	×	×	×
41	Lid for Color Cup		■	×	×	×
42	Lid for Color Cup		■	×	×	×
43	Color Cup		■	×	×	×
44	Lid for Color Cup		×	■	■	■
45	Color Cup (13ml)		×	■	■	■
46	Color Cup (5ml)		×	■	■	■
47	Color Cup (2ml)		×	■	■	■
48	Needle Cap		×	×	■	×
49	Nozzle Cap 1		×	×	■	×
50	Air Cap body		×	×	■	×
51	O-Ring		×	×	■	×
52	O-Ring		×	×	■	×
53	Nozzle Cap 2		×	×	■	×
54	O-Ring		×	×	■	■
55	Setscrew		×	×	■	■
56	O-Ring		×	×	■	■
57	Adjuster		×	×	■	■
58	Nozzle	0.3	×	×	×	■
		0.5	×	×	×	■
		0.8	×	×	×	■
59	O-Ring		×	×	×	■
60	Head Cap		×	×	×	■
61	Nozzle Cap	0.3	×	×	×	■
		0.5	×	×	×	■
		0.8	×	×	×	■
62	Needle Cap		×	×	×	■
63	Needle		×	×	■	■
Valve Plunger A			■	■	×	×
Valve Plunger B			×	×	■	■
O-ring(3*)			×	■	■	■